

无锡地铁集团有限公司

锡地铁地保函〔2024〕19号

关于新民路与金钩桥路交叉口东南侧地块出让 地铁保护意见的函

无锡市自然资源和规划局梁溪分局：

贵局《关于征求新民路与金钩桥路交叉口东南侧地块建设条件意见的函》收悉，经核对，现回复如下：

新民路与金钩桥路交叉口东南侧地块位于地铁线路的安全保护区内。

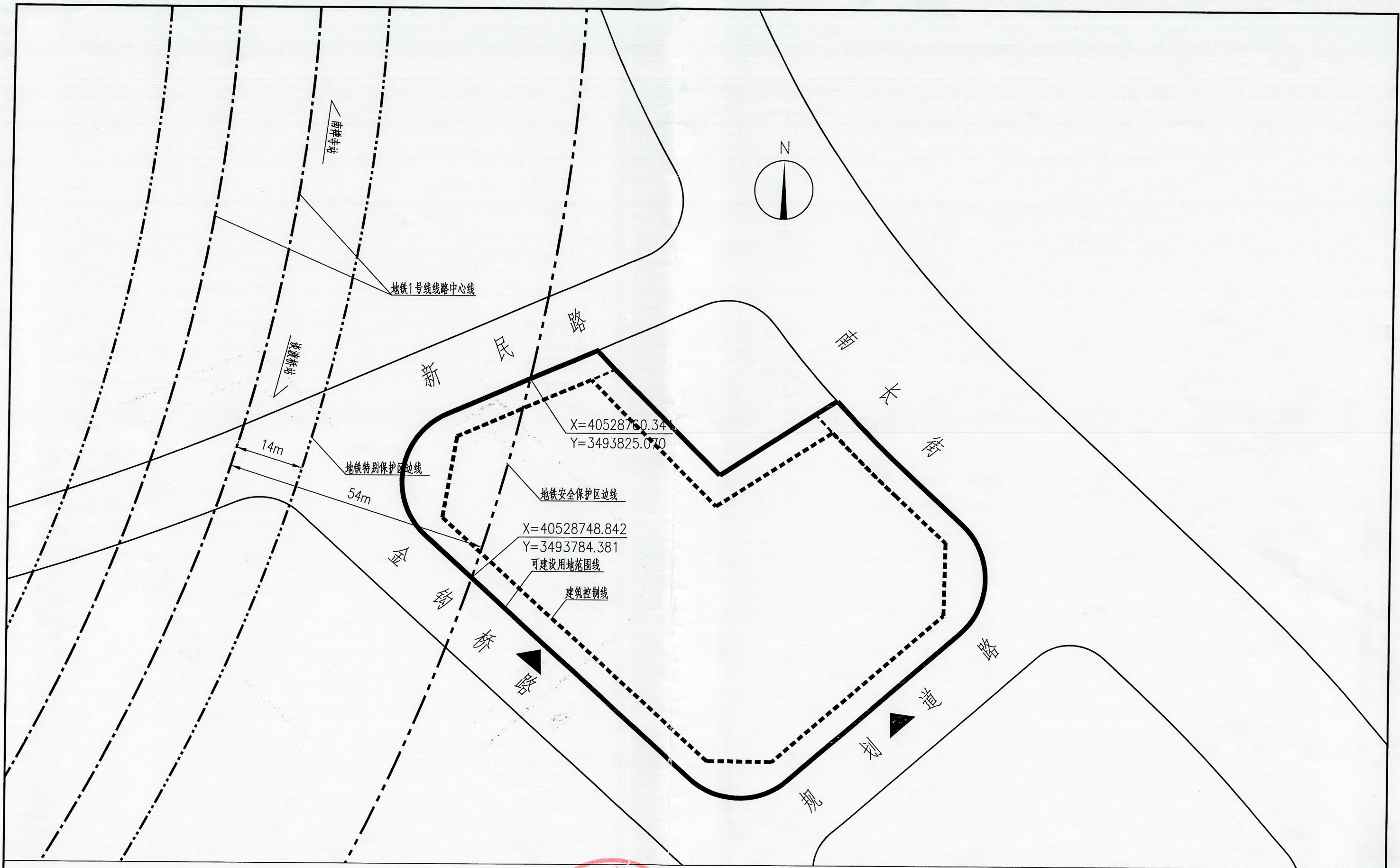
根据《无锡市轨道交通条例》关于安全保护区的管理规定，地块开发建设单位应当事先书面征求地铁集团的意见；地块内实施方案（包括围墙、出入口、管线等附属设施）与轨道交通设施之间应满足结构安全退距、消防、环评等技术要求；地块开发建设单位应当分析、论证施工活动对轨道交通设施的影响，制定轨道交通设施安全保护方案，并经地铁集团同意后，按照方案进行施工。

附件：新民路与金钩桥路交叉口东南侧地块与地铁1号线南
禅寺站~谈渡桥站区间平面关系图



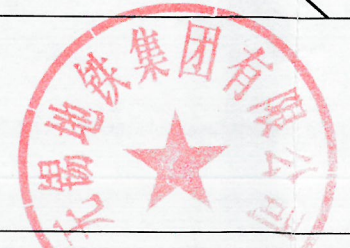
无锡地铁集团有限公司

2024年2月29日



说明:

- 1、本图尺寸以米计,本图坐标采用2000国家大地坐标系。
- 2、地铁1号线南禅寺站~谈渡桥站区间在地块北侧南北向敷设,在地铁特别保护区范围内除《无锡市轨道交通条例》第二十六条规定允许的建设活动外,不得进行其他建设活动。
- 3、地块内实施方案与地铁设施之间应满足结构安全退距,消防、环评等技术要求。
- 4、若规范调整,按最新版的规范执行。



附图名称:

新民路与金钩桥路交叉口东南侧地块与地铁1号线南禅寺站~谈渡桥站区间平面关系图

日期

2024.02.29